

Nivel educativo	5° básico
Asignatura	Ciencias
N° de Ficha	9
Objetivo de Aprendizaje	OA 06

Cigarro y salud

Para empezar, te invitamos a ver el siguiente video, ingresa al siguiente link:
https://www.youtube.com/watch?v=F4WfCejFp8I&ab_channel=ScienceBits

Síntesis de los conceptos a trabajar:

Tabaco: Planta de tallo grueso y veloso, muy ramoso, hojas perennes, grandes, con nervios muy marcados y flores de color rojizo, agrupadas en racimo; puede alcanzar hasta 3 metros de altura. La hoja de esta planta al ser procesada se puede fumar, masticar o aspirar.

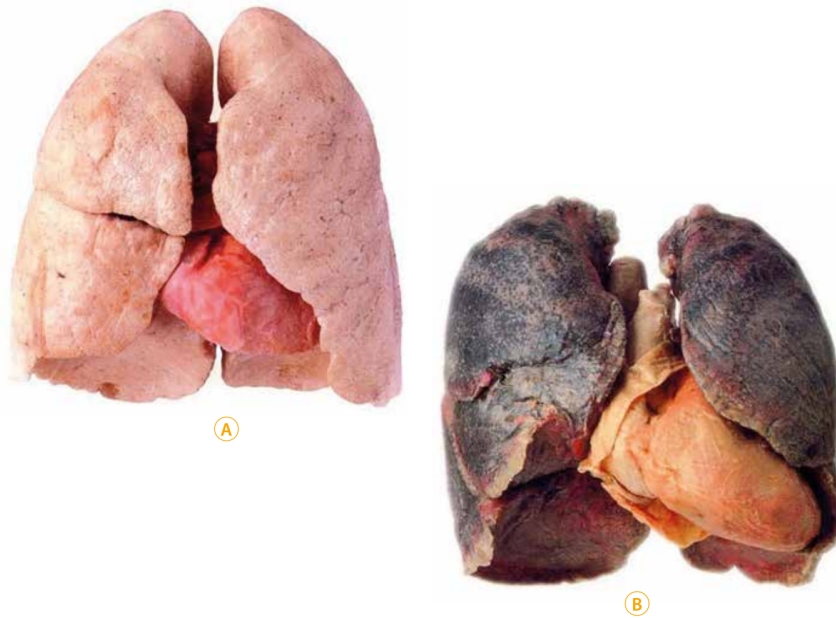
Nicotina: Sustancia que se extrae de las hojas del tabaco y que también se puede producir sintéticamente; es una droga tóxica que en pequeñas dosis produce euforia, disminución del apetito, etc., y que en dosis elevadas puede provocar graves intoxicaciones; ha sido empleada como insecticida agrícola y, en veterinaria, como antiparasitario externo.

Adicción: Hábito de conductas peligrosas o de consumo de determinados productos del que no se puede prescindir o resulta muy difícil hacerlo por razones de dependencia psicológica o incluso fisiológica.

Cigarro: Cilindro hecho con hojas de tabaco secas y enrolladas que se fuma quemándolo por un extremo

Es hora de ejercitar

1- Observa las siguientes imágenes y luego responde



a- ¿Qué órganos reconoces?

b- Compara ambas imágenes y escribe sus diferencias y similitudes

Diferencias	Similitudes

c- ¿Qué órganos corresponden a una persona fumadora? ¿por qué?

2- A partir de la siguiente experiencia representada en la imagen, responde:



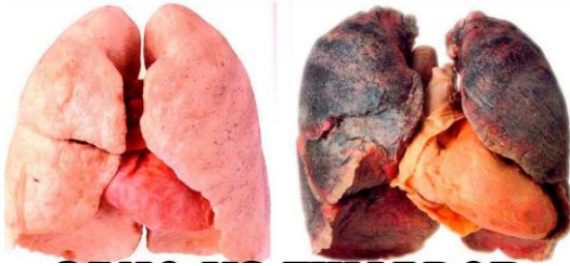
a. ¿Qué ocurrió con el color del algodón al finalizar el experimento?, ¿a qué se debe?

b. ¿Qué pasaría con el algodón si se queman más cigarrillos?

c. Considerando los resultados, ¿cómo afecta el cigarrillo al organismo?

Ticket de salida:

1. Sobre la siguiente imagen se pueden realizar la siguiente afirmación:



- A) En la imagen se pueden apreciar dos pulmones sanos.
- B) En la imagen, el pulmón de la derecha está sano y el de la izquierda está enfermo.
- C) En la imagen se pueden apreciar dos pulmones enfermos.
- D) En la imagen, el pulmón de la derecha está enfermo y el de la izquierda está sano.

2. ¿Cuál es el órgano que se ve principalmente afectado cuando una persona fuma?

- A) Páncreas
- B) Corazón
- C) Pulmón
- D) Hígado

3. Hipólito le dice a sus tíos que deben dejar de consumir tabaco, es decir, los tíos de Hipólito deben dejar de consumir:

- A) Bebida
- B) Cerveza
- C) Mercurio
- D) Cigarro

4. Según el vídeo del inicio de esta guía, el cigarro es:

- A) Muy bueno para la salud, puesto que ayuda a que los pulmones se purifiquen.
- B) Malo, puesto que tiene efectos nocivos para la salud.
- C) Bueno, puesto que ayuda a respirar mejor.
- D) Muy recomendable, puesto que tiene múltiples beneficios para la salud.

5. De la imagen que se presenta a continuación, podemos afirmar que:



- A) El pulmón nos indica que la persona no fuma.
- B) El pulmón nos indica que la persona realiza deporte de alto rendimiento.
- C) El pulmón nos indica que la persona tiene un estilo de vida saludable.
- D) El pulmón nos indica que la persona fuma.

Solucionario

- 1-D
- 2-C
- 3-B
- 4-B
- 5-D