

Nivel educativo	5° básico
Asignatura	Ciencias
N° de Ficha	2
Objetivo de Aprendizaje	OA 01

¿Cómo estamos formados los seres vivos?

Para empezar, te invitamos a ver el siguiente video, ingresa al siguiente link:
https://www.youtube.com/watch?v=kzO4rbLZb0&ab_channel=IUFCuatro

Síntesis de los conceptos a trabajar:

Para que se forme un organismo pluricelular, las células se dividen. Luego, algunas se agrupan, originando tejidos. Los tejidos están compuestos por células similares que cumplen una función determinada.

Todos los seres vivos estamos formados por células. Estas se organizan y forman estructuras más complejas, explicadas en los denominados niveles de organización biológica.

Nivel 1: Célula, es la unidad básica de todo ser vivo.

Nivel 2: Tejido, estructuras que resultan de la unión estructural y/o funcional de varias células.

Nivel 3: Órgano, estructura formada por dos o más tejidos que trabajan conjuntamente para el funcionamiento de un individuo tanto en plantas como en animales.

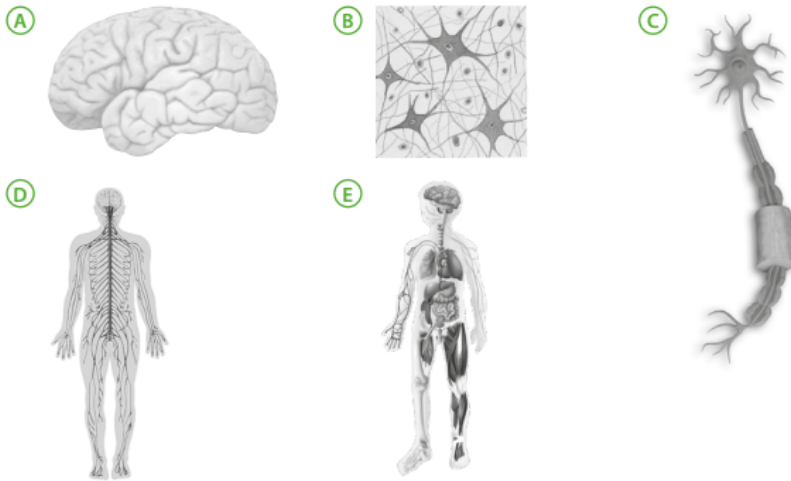
Nivel 4: Sistema, grupo de órganos que «trabajan» coordinadamente para desempeñar una o más funciones específicas de un individuo en plantas o animales.

Nivel 5: Organismo, individuo formado por diferentes sistemas que en conjunto realizan todos los procesos vitales.

Es hora de ejercitar

Observa las estructuras de las imágenes:

1. ¿A qué nivel de organización biológica corresponde cada imagen?



A _____

B _____

C _____

D _____

E _____

2. Ordena, de menor a mayor complejidad, las estructuras de las imágenes.

--	--	--	--	--

3. ¿Cómo se relacionan entre sí las estructuras de las imágenes?

Ticket de salida:

1. El conjunto de células de un mismo tipo que cumplen una función, se denomina:

- A) Tejido.
- B) Órgano.
- C) Sistema.
- D) Organismo.

2. ¿Cuáles son los niveles de organización de los seres vivos en orden?

- A) Célula, órgano, tejido, organismo, sistema.
- B) Célula. Organismo, órgano, tejido, sistema.
- C) Célula, tejido, sistema, órgano, organismo.
- D) Célula, tejido, órgano, sistema, organismo.

3. Un hueso es un órgano por qué:

- A) Cumple varias funciones.
- B) Está formado por células.
- C) Está formado por tejidos.
- D) Está formado por varios sistemas.

4. En relación a un sistema es correcto afirmar que:

- A) Es la unidad estructural y funcional de los seres vivos
- B) Corresponde a un grupo de células que cumplen una función específica
- C) Es una estructura compuesta por un grupo de tejidos que cumplen un papel determinado
- D) Corresponde a un conjunto de órganos que trabajan de forma integrada y cumplen una función específica

5. Los tejidos se forman por la unión de

- A) Varios sistemas con una función común
- B) Varios organismos de una misma especie
- C) Órganos similares que cumplen una misma función
- D) Células similares que cumplen una función específica

Solucionario

1) A. 2)D. 3)C. 4) D. 5) D.