

Nivel educativo	6° Básico
Asignatura	Historia, geografía y ciencias sociales.
N° de Ficha	24
Objetivo de Aprendizaje	OA 15: Explicar algunos elementos fundamentales de la organización democrática de Chile, incluyendo: la división de poderes del Estado la representación mediante cargos de elección popular (concejales, alcaldes, diputados, senadores y presidente) la importancia de la participación ciudadana.

Democracia y elecciones

Para empezar, te invitamos a ver el siguiente video:

<https://www.youtube.com/watch?v=GJ4kwABll6c>

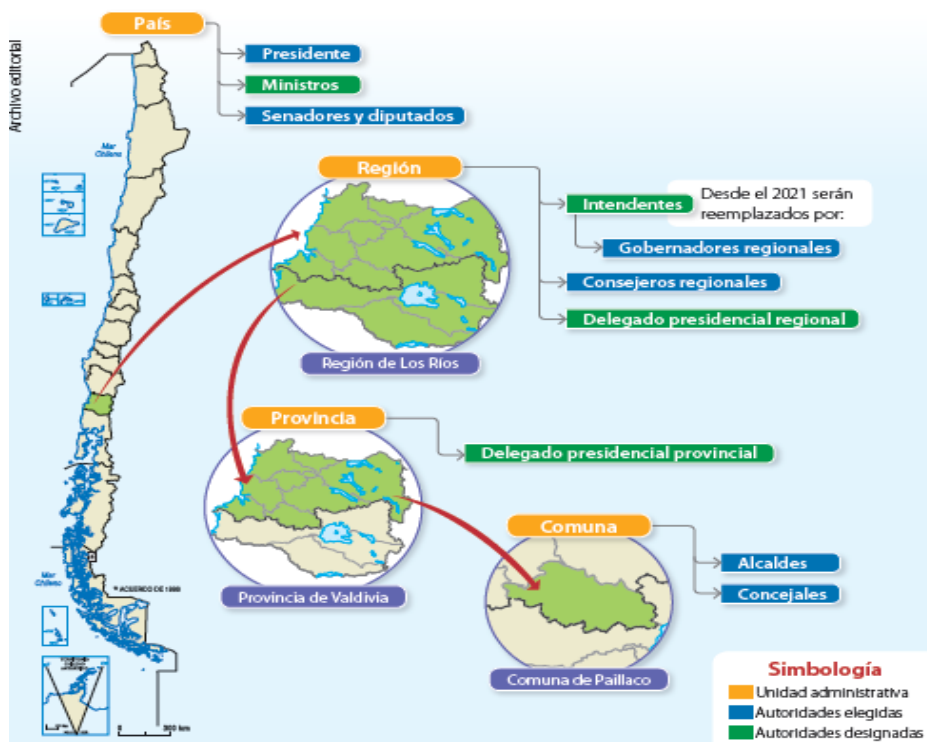
En síntesis...

Uno de los elementos fundamentales de una organización democrática es la realización de elecciones libres e informadas de los cargos de autoridades políticas elegidas por la ciudadanía. Estas autoridades representan a los ciudadanos en la toma de decisiones de interés público, teniendo cargos de carácter temporal y con funciones determinadas de ejercicio. Entre los cargos que son objeto de elección encontramos al Presidente de la República, a los alcaldes y concejales, diputados y senadores, entre otros.

Ahora ejercitemos

La **Constitución de Chile** establece que nuestro territorio se divide en **regiones, provincias y comunas**. De esta forma se busca facilitar la administración del país. Cada una de estas **unidades administrativas** cuenta con autoridades elegidas por votación popular o designadas por el presidente de la república.

- La siguiente infografía muestra a las autoridades elegidas y designadas de acuerdo a cada unidad administrativa. Para leer de forma correcta la información fíjate en la simbología ubicada en el extremo inferior derecho de la imagen.



1.- De acuerdo a la infografía anterior, organiza la información entregada. Identifica cuales son las unidades administrativas, las autoridades elegidas por sufragio popular y las autoridades designadas por el presidente de la república.

Unidades administrativas:

Completa tu ticket de salida

1.- La constitución establece que el territorio de Chile se divide en:

- a) Estados y distritos
- b) Provincias
- c) Regiones, provincias y comunas
- d) Sólo en regiones

2.- Cada una de las unidades administrativas cuenta con autoridades:

- a) Elegidas por votación popular y designadas por el presidente de la república
- b) Elegidas por el ministro del interior
- c) Designadas por los poderes del Estado
- d) Sólo elegidas por votación popular

3.- ¿Cuál de las siguientes alternativas no corresponde a una de las características con las cuales debe cumplir una votación popular?

- a) Elecciones libres e informadas
- b) Corrupción
- c) Elecciones periódicas
- d) Propuestas que busquen el bien común

4.- A nivel regional, ¿Cuáles son las autoridades elegidas mediante votación popular?

- a) Intendentes
- b) Presidente de la república
- c) Alcalde
- d) Gobernadores y consejeros regionales

5.- “Es importante que las autoridades del país sean elegidas mediante elecciones _____ y _____”. ¿Qué alternativas corresponden a los espacios en blanco?

- a) Libres e informadas
- b) Discretas y vigiladas
- c) Periódicas y democráticas
- d) Corruptas y manipuladas

Solucionario

N° PREGUNTA	RESPUESTA CORRECTA
1	C
2	A
3	B
4	D
5	A